

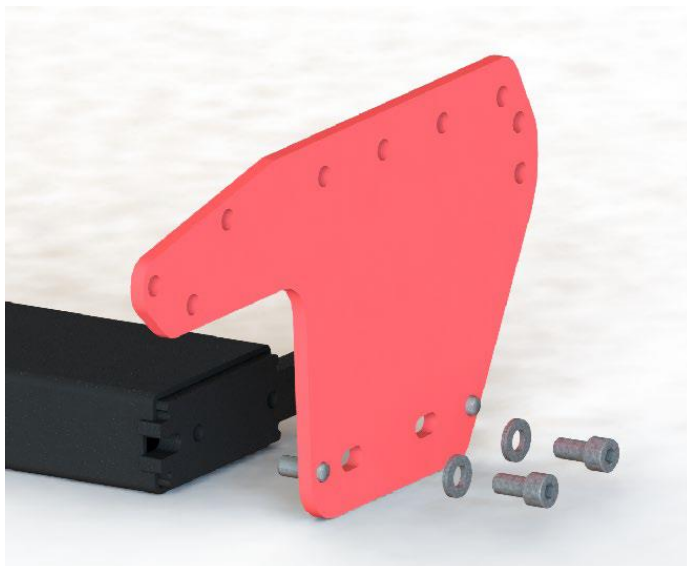
Nr.450

Die Alphadynamik X3 Trittstufe ist ab September / Oktober 2023 mit schraubbaren Seitenplatten ausgestattet, um die Stufe zukünftig auch bei neueren Fahrzeugmodellen, insbesondere Elektrofahrzeugen montierbar zu machen. Dies betrifft die X3-1000 und X3-1200. Die X3-1000K bleibt von den Änderungen unberührt.



Dies betrifft die X3-1000 und X3-1200.

Die X3-1000K bleibt von den Änderungen unberührt.



- 1) Halter mit ZK-Schrauben M8x25 und Nord- Lock-Si-Scheiben 8, handfest vormontieren.
- 2) Bohrung für die Passstifte auf richtige Position prüfen und Passstifte mit Handhammer eintreiben.
- 3) ZK-Schrauben auf Drehmoment festziehen.